

Dywersyfikacja żubrów w projekcie LIFE13NAT/PL/000010 polega na zainicjowaniu naturalnych procesów dzielenia się stad i zwiększeniu zasięgu występowania żubrów.

Dzięki zwiększeniu zasięgu występowania wzrost liczebności żubrów nie powoduje szkód gospodarczych i pozwala utrzymać wysoki poziom akceptacji dla wolnych żubrów w społecznościach lokalnych.

Utworzone w ramach projektu Pogotowie Żubrowe reaguje na wszelkie zagrożenia jakie mogą się pojawić w relacjach żubry - ludzie.



## KONTAKT

Baza Obsługi Żubrów  
Pogotowie Żubrowe  
Jabłonowo 42  
78-650 Mirosławiec  
tel. 881 006 288  
dzika.zagroda@zubry.org

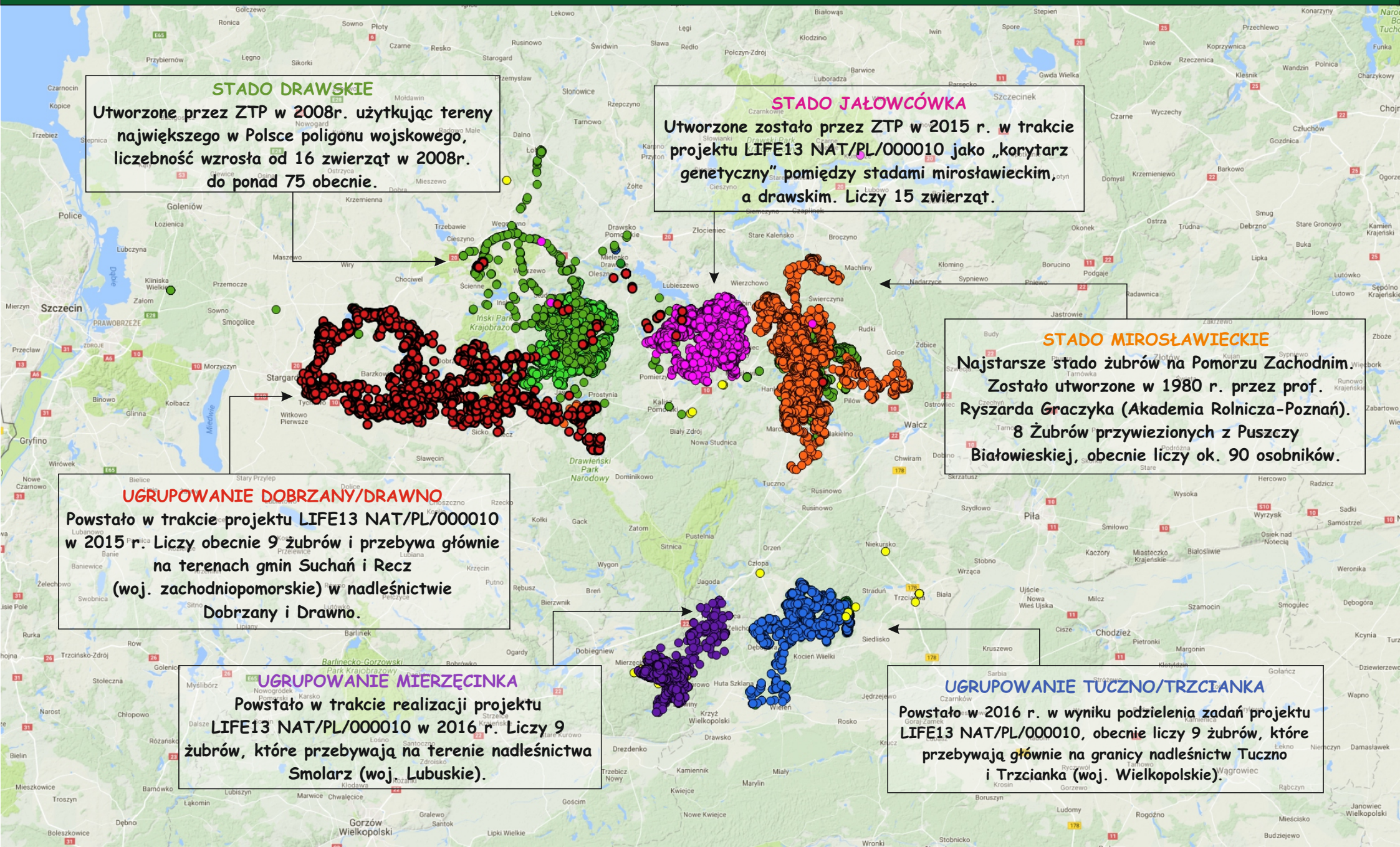
Projekt LIFE13NAT/PL/000010  
Dywersyfikacja i rozwój populacji  
żubrów w północno-zachodniej Polsce”  
realizowany jest w latach 2014 - 2018  
przez Zachodniopomorskie  
Towarzystwo Przyrodnicze  
wraz z Nadleśnictwami  
Drawsko, Mirosławiec,  
Świerzyna i Tuczo

  
ŻUBRY ZACHODNIOPOMORSKIE  
Zachodniopomorskie Towarzystwo Przyrodnicze

# ŻUBRY

NA POMORZU ZACHODNIM

Mapa przedstawia rozmieszczenie stad żubrów w trakcie realizacji projektu „Dywersyfikacja i rozwój populacji żubrów w północno-zachodniej Polsce” przez Zachodniopomorskie Towarzystwo Przyrodnicze wraz z partnerami Nadleśnictwami Drawsko, Mirosławiec, Świerczyna i Tuczno. Widoczne na mapie punkty to pozycje GPS przesłane z noszonych przez żubry obroży telemetrycznych.



**STADO DRAWSKIE**  
 Utworzone przez ZTP w 2008r. użytkując tereny największego w Polsce poligonu wojskowego, liczebność wzrosła od 16 zwierząt w 2008r. do ponad 75 obecnie.

**STADO JAŁOWCÓWKA**  
 Utworzone zostało przez ZTP w 2015 r. w trakcie projektu LIFE13 NAT/PL/000010 jako „korytarz genetyczny” pomiędzy stadami mirosławieckim, a drawskim. Liczy 15 zwierząt.

**STADO MIROSŁAWIECKIE**  
 Najstarsze stado żubrów na Pomorzu Zachodnim. Zostało utworzone w 1980 r. przez prof. Ryszarda Graczyka (Akademia Rolnicza-Poznań). 8 Żubrów przywiezionych z Puszczy Białowieskiej, obecnie liczy ok. 90 osobników.

**UGRUPOWANIE DOBRZANY/DRAWNO**  
 Powstało w trakcie projektu LIFE13 NAT/PL/000010 w 2015 r. Liczy obecnie 9 żubrów i przebywa głównie na terenach gmin Suchań i Recz (woj. zachodniopomorskie) w nadleśnictwie Dobrzany i Drawno.

**UGRUPOWANIE MIERZĘCINKA**  
 Powstało w trakcie realizacji projektu LIFE13 NAT/PL/000010 w 2016 r. Liczy 9 żubrów, które przebywają na terenie nadleśnictwa Smolarz (woj. Lubuskie).

**UGRUPOWANIE TUCZNO/TRZCIANKA**  
 Powstało w 2016 r. w wyniku podzielenia zadań projektu LIFE13 NAT/PL/000010, obecnie liczy 9 żubrów, które przebywają głównie na granicy nadleśnictw Tuczno i Trzcianka (woj. Wielkopolskie).